

2015

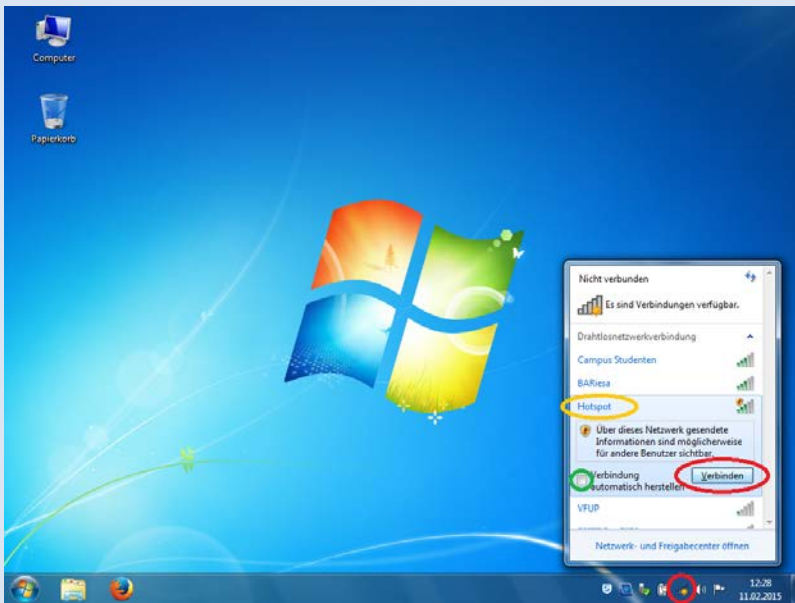
Einrichten einer WLAN-Hotspot-Verbindung



**Voraussetzung ist ein gültiges Ticket
für das Hotspot-Netzwerk.**

© Staatliche Studienakademie Riesa

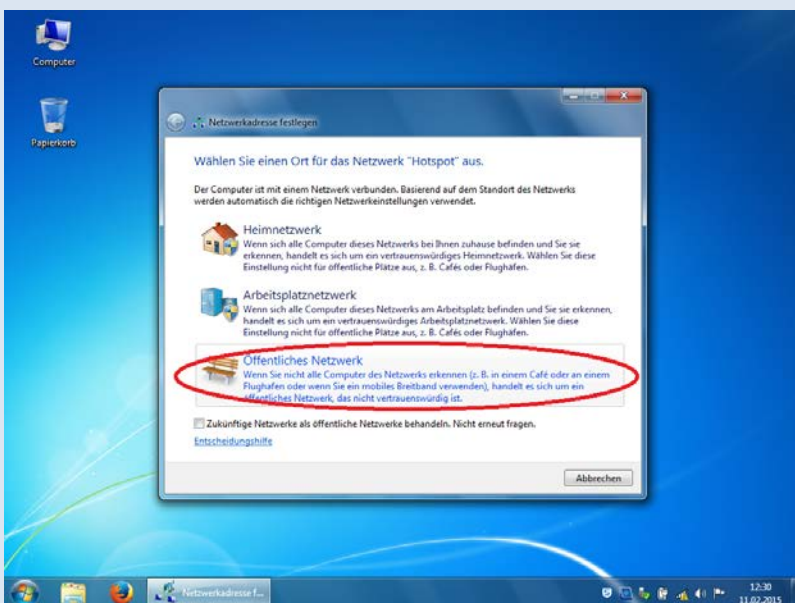
11.02.2015



Teil 1: Verbindung

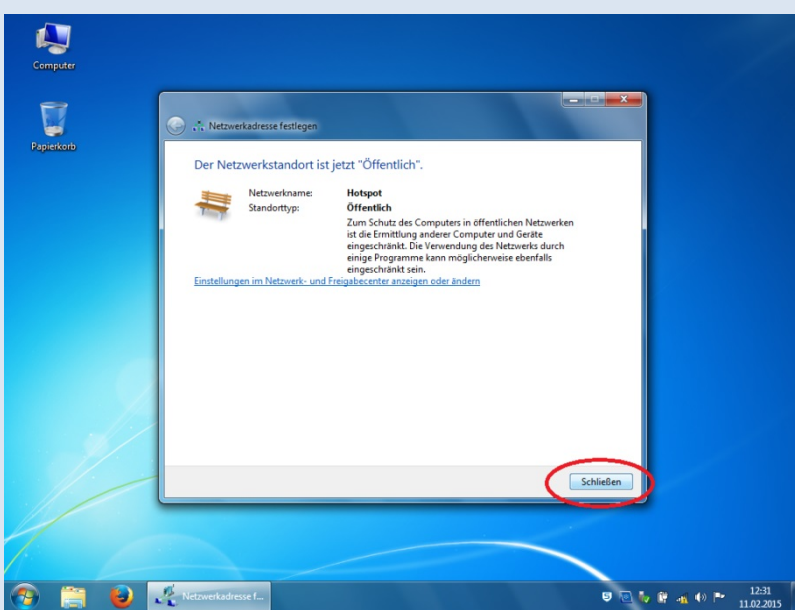
1 WLAN Auswahl

- Klick auf WLAN-Symbol in der Taskleiste
- Klick auf „Hotspot“
- Klick auf „Verbinden“



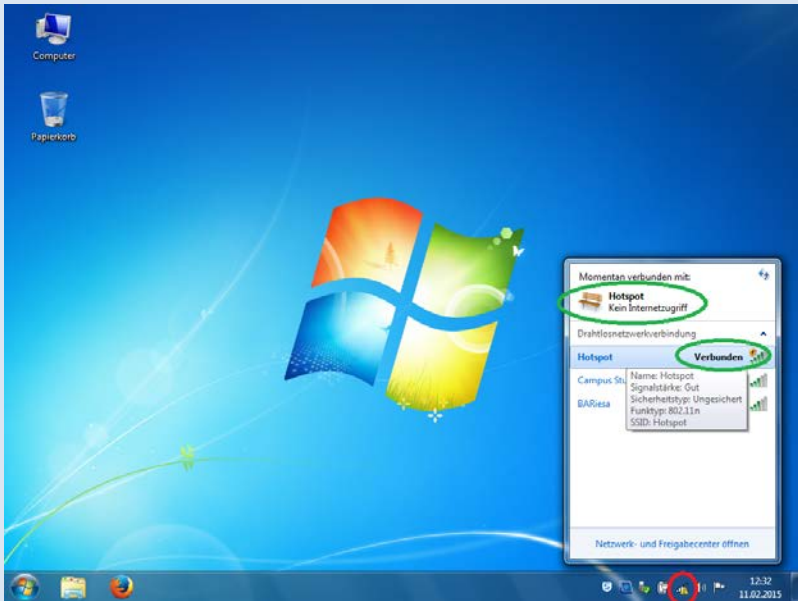
2 Firewall

- Klick auf „Öffentliches Netzwerk“



3 Firewall

- Klick auf „Schließen“



4 Prüfung

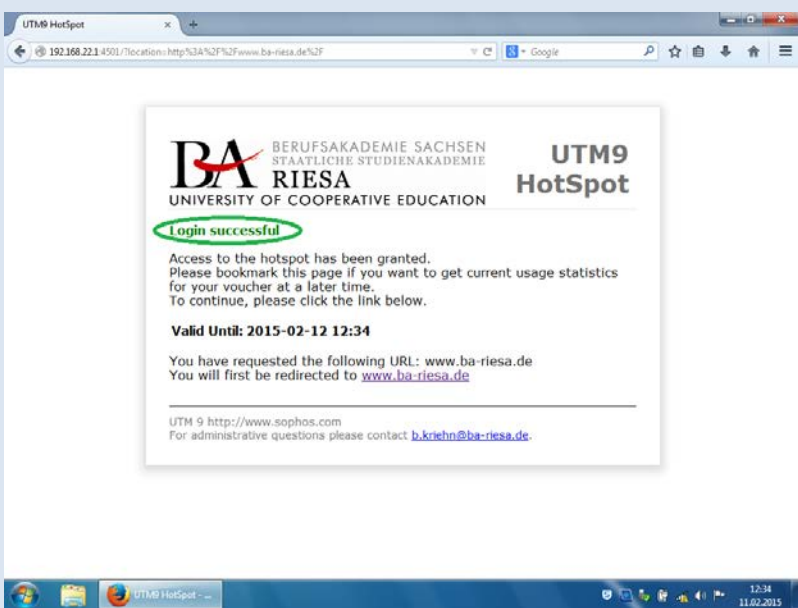
- Klick auf WLAN-Symbol in der Taskleiste



Teil 2: Internetzugang

1 Ticketeingabe

- Öffnen des Browsers mit Website (z.B. www.ba-riesa.de)
- Umleitung auf nebenstehende Anmeldeseite
- Eingabe des gültigen Hotspot-Tickets



2 Prüfung

Nach Eingabe eines gültigen Tickets erscheint nebenstehende Website.