

2015

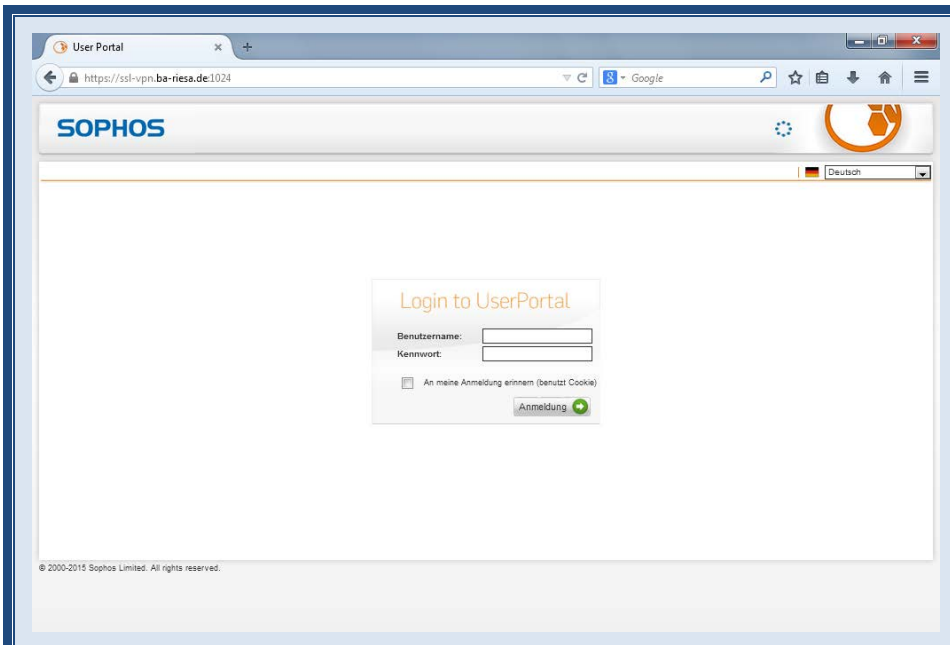
Installation des SSL-VPN-Clients



Voraussetzung ist ein aktives Benutzerkonto im IT-System der Staatlichen Studienakademie Riesa sowie die Installation der auf der Homepage bereitgestellten Zertifikate.

© Staatliche Studienakademie Riesa

11.02.2015

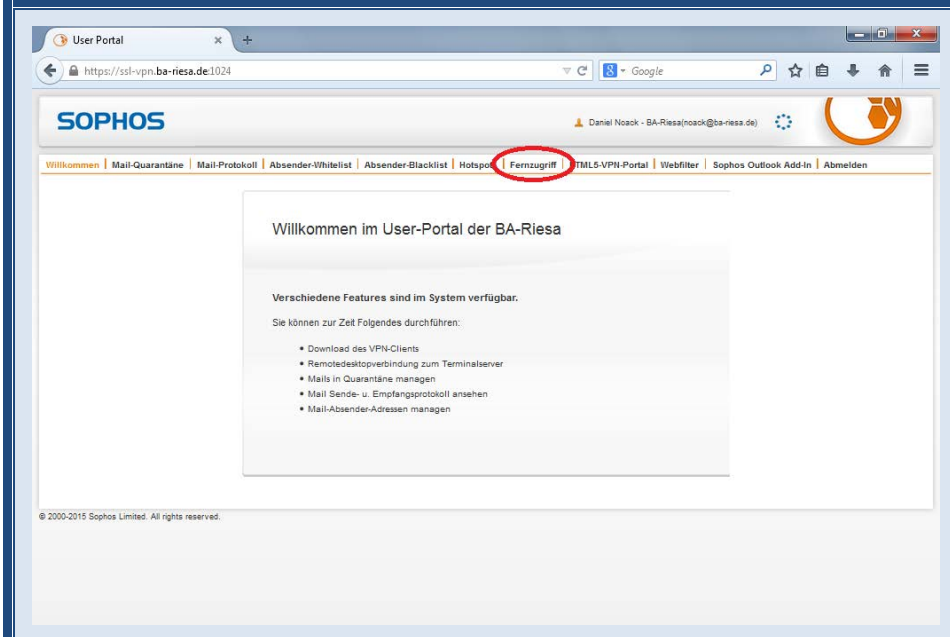


Teil 1: Download

1 <https://ssl-vpn.ba-riesa.de:1024>

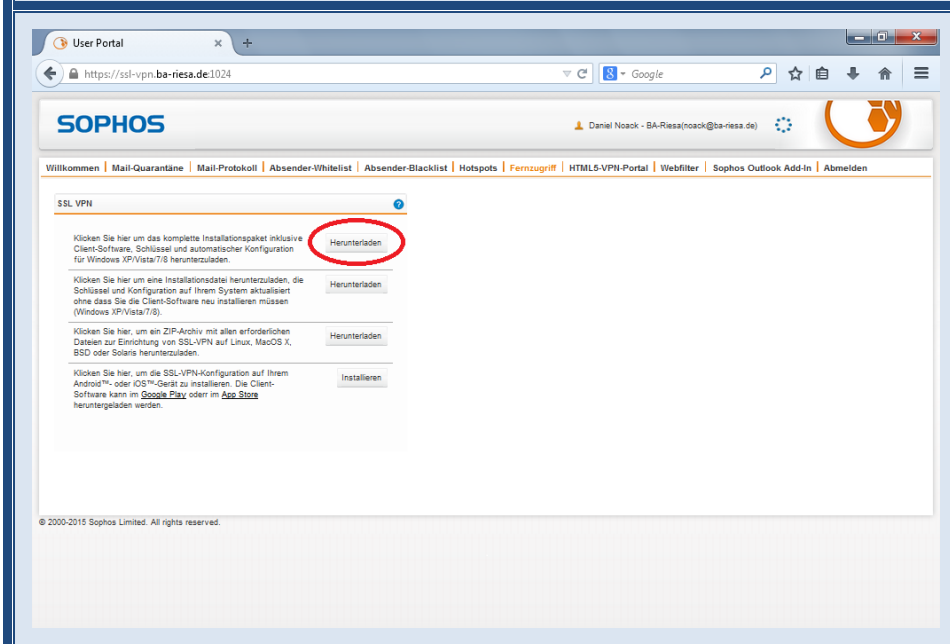
Die Anmeldung erfolgt durch Benutzername und Passwort.
Hinweis: Kein „bariesa“ im Benutzernamen!

Jeder Nutzer muss den SSL-VPN-Client selbstständig herunterladen.
Die Clientkonfiguration ist personalisiert.



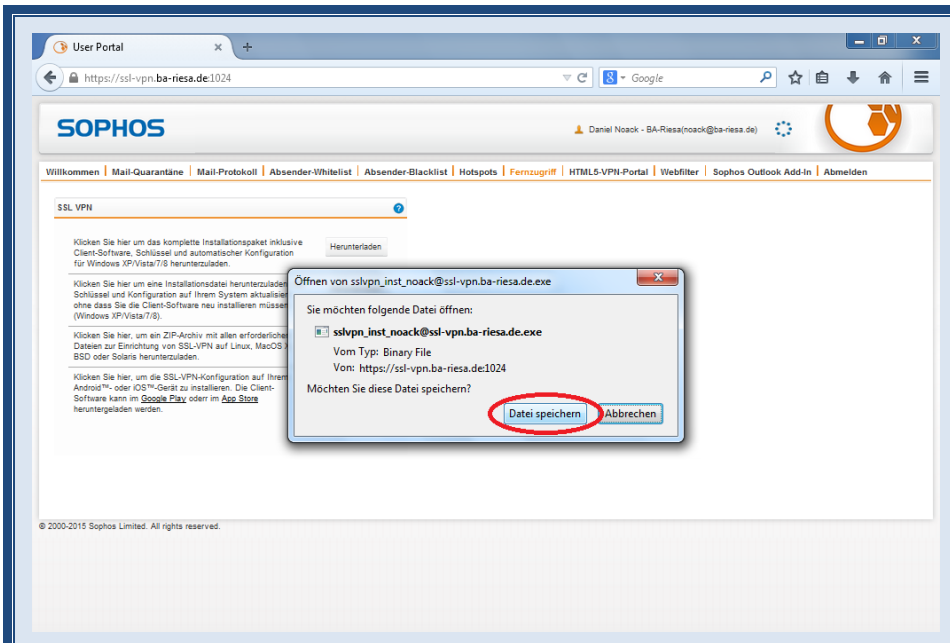
2 User-Portal

- Klick auf „Fernzugriff“



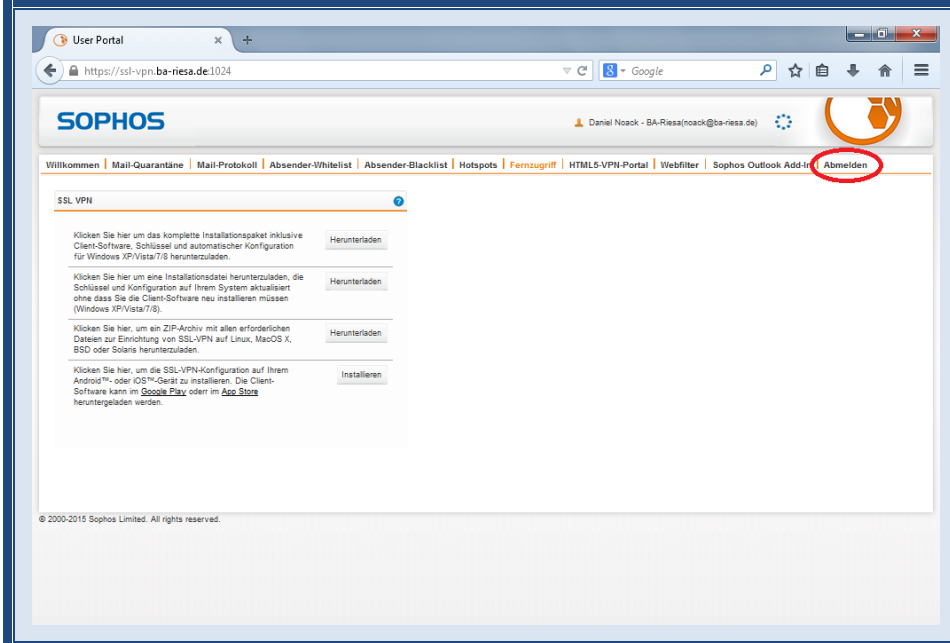
3 User-Portal

- Klick oben auf „Herunterladen“
(Komplett-Installationspaket)



4 Datei speichern

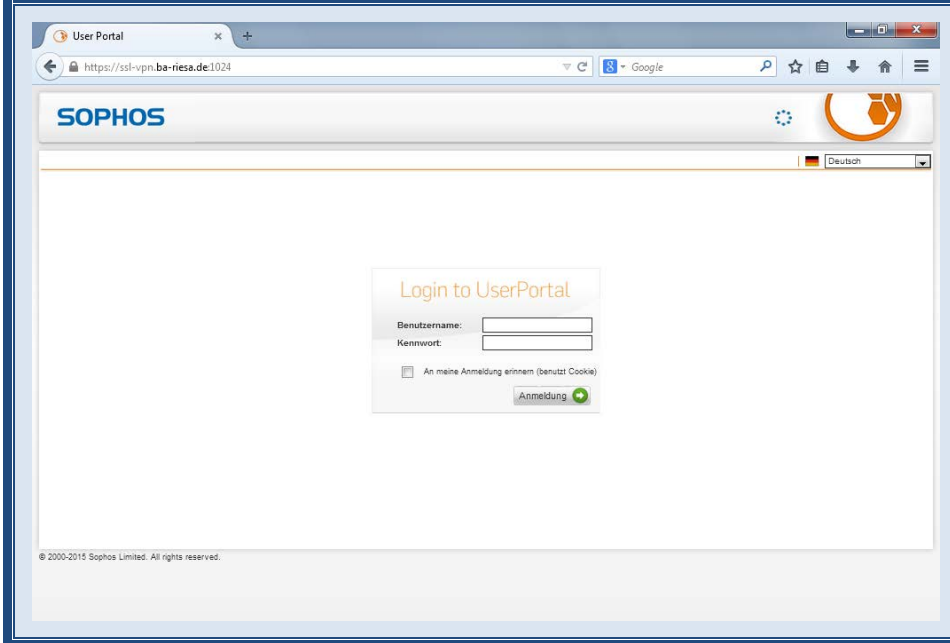
- Klick auf „Datei speichern“



5 Abmeldung

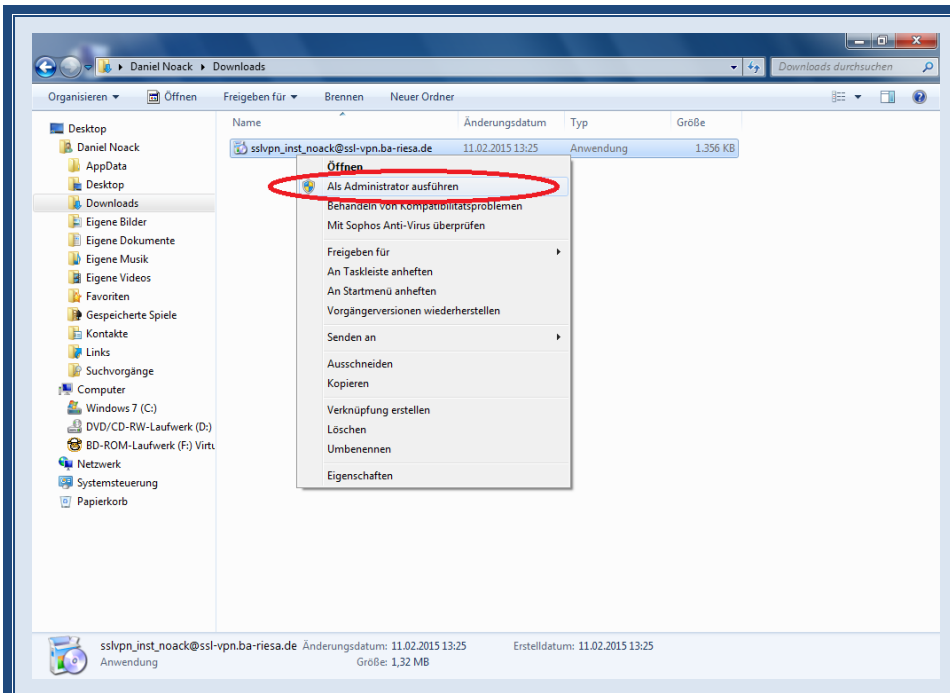
ACHTUNG: Nach dem Download des Installationspaketes, das Abmelden nicht vergessen!

- Klick auf „Abmelden“



6 Abmeldung

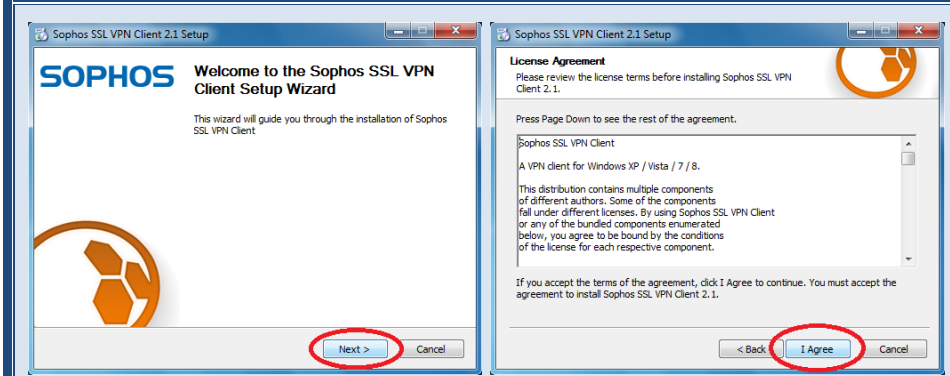
Bei korrekter Abmeldung erscheint wieder die Startseite des User-Portals.



Teil 2: Installation

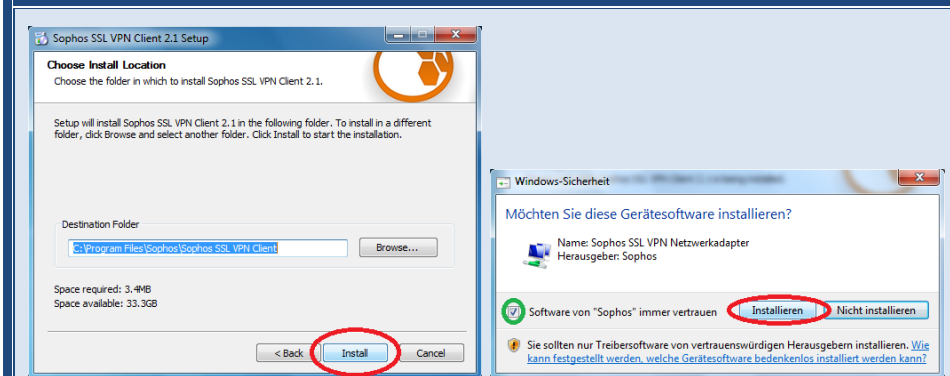
1 Dateiexplorer

- Rechtsklick auf „sslvpn_inst_...“
- Klick auf „Als Administrator ...“



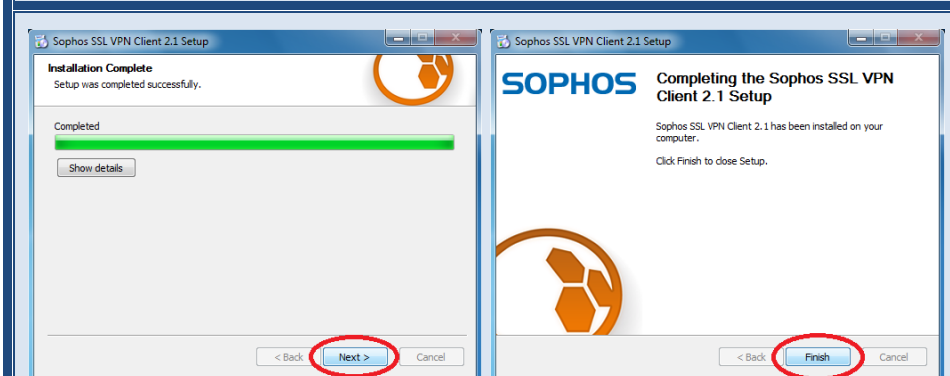
2 Installationsassistent

- Klick auf „Next >“
- Lizenzvertrag akzeptieren
- Klick auf „I Agree“



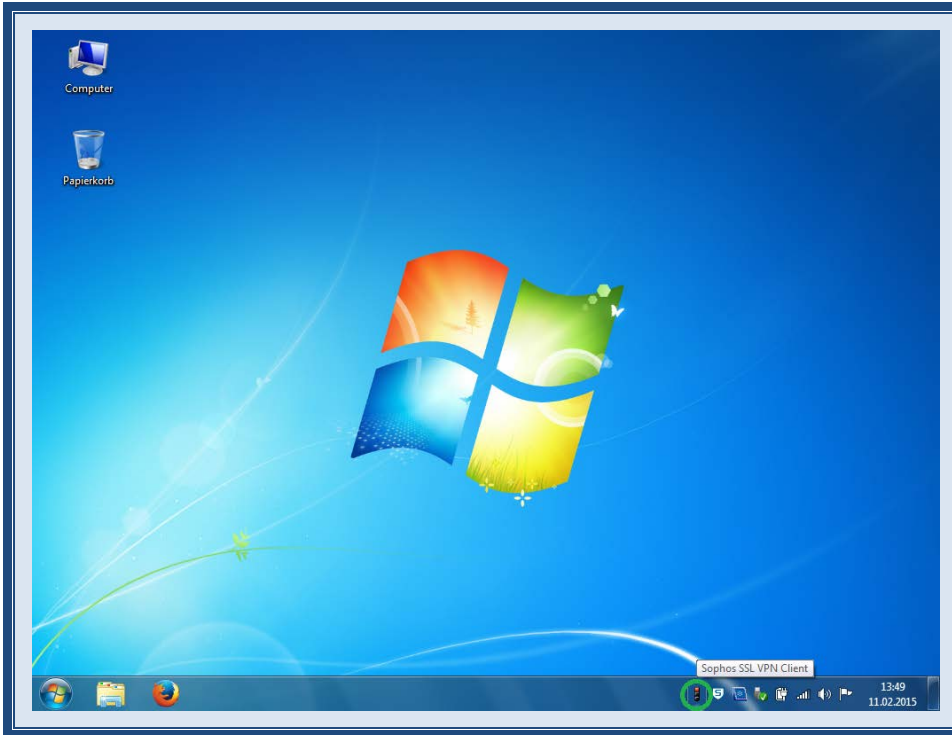
3 Installationsassistent

- Installationsordner kann unverändert bleiben
- Klick auf „Install“
- Häkchen kann gesetzt werden
- Klick auf „Installieren“



4 Installationsassistent

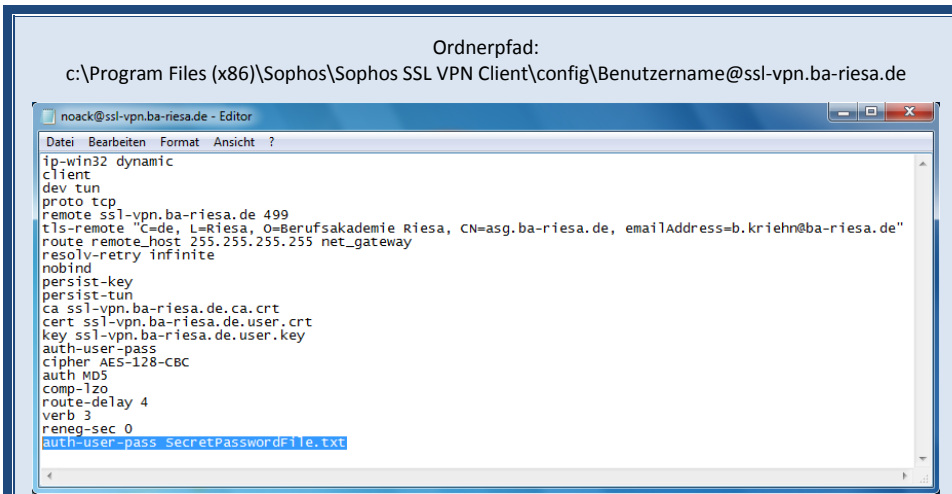
- Klick auf „Next >“
- Klick auf „Finish“



Teil 3: Prüfung

Nach erfolgreicher Installation muss in der Taskleiste eine rote Ampel erscheinen.

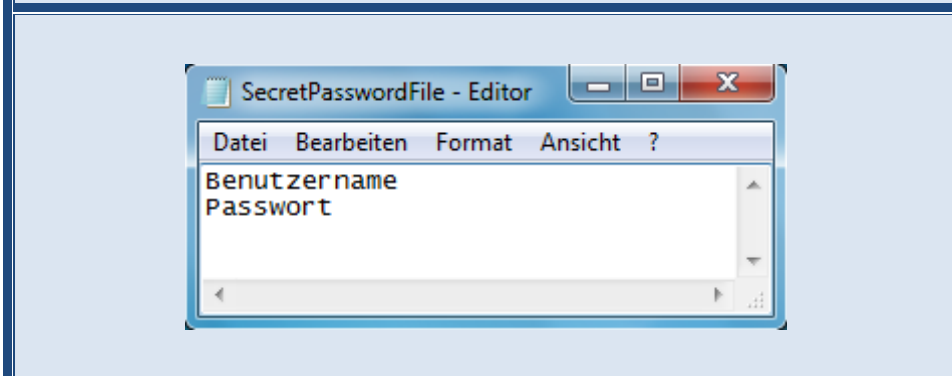
Tipps für erfahrene Anwender (keine Haftung durch die Staatliche Studienakademie Riesa!)



Tipps für erfahrene Anwender

Um sich bei häufiger Einwahl die Eingabe des Benutzernamens und Passwortes zu sparen, kann eine Modifikation der Konfigurationsdatei durchgeführt werden.

- SSL VPN Config File bearbeiten
- Zeile hinzufügen:
auth-user-pass SecretPasswordFile.txt



- im obigen Ordner eine Textdatei anlegen
- Name: SecretPasswordFile.txt
- Benutzername (ohne „bariesa“) und Passwort eintragen
- speichern

ACHTUNG: Der Benutzername und das Passwort stehen im Klartext in der Datei!!!

ACHTUNG: Für Funktionsverlust (bei fehlerhafter Ausführung) bzw. Datenverlust durch Passwortdiebstahl, wird Seitens der Staatlichen Studienakademie Riesa keinerlei Haftung übernommen!!!

Jeder Nutzer ist für diese Modifikation selbst verantwortlich.