

# 2015

## Zertifikatinstallation



**Wird benötigt für die Verbindung mit dem Campus-WLAN, Einrichtung von VPN und Outlook-Anywhere.**

© Staatliche Studienakademie Riesa

17.03.2015

BA BERUFSAKADEMIE SACHSEN  
RIESA  
UNIVERSITY OF COOPERATIVE EDUCATION

AKTUELLES ▾ STUDIUM ▾ AKADEMIE ▾ SERVICE ▾ BEWERTUNG ▾ KONTAKTE ▾

BIBLIOTHEK  
RECHENZENTRUM  
WÖHNHEIM  
VERANSTALTUNGEN  
CAMPUSPLAN  
MENSA  
ANFAHRT  
STADT RIESA

Benutzerkonto  
Campus Dual  
Druckmanagementsystem  
E-Mail  
Studenten- / Mitarbeiterausweis

**WLAN**

Die Staatliche Studienakademie Riesa stellt jedem Studierenden, Dozenten und Mitarbeiter einen drahtlosen Internetzugang zur Verfügung. Dafür sollten folgende Voraussetzungen erfüllt sein:

- ein WPA2-Enterprise fähiges Endgerät
- für Studierende und Mitarbeiter ein aktives Benutzerkonto
- Honorar-Dozenten können das WLAN über ein zeitlich begrenztes Ticket-Konto nutzen. Die Tickets werden über die Studiengänge zur Verfügung gestellt.

Die Nutzung von mobilen Endgeräten ist ebenfalls möglich, wir können ihnen jedoch nur Hilfestellung für Windows basierte Endgeräte anbieten.  
Im Wohnheim ist keine WLAN-Abdeckung vorhanden.

**Allgemeiner Hinweis - Grundvoraussetzung**  
Um mit privaten Endgeräten wie z. B. Laptops das WLAN nutzen zu können, ist die Installation von einem Zertifikat notwendig. Hierzu können Sie Schritt-Anleitung sollte Ihnen bei der Installation helfen.

Im Folgenden finden Sie die Zertifikate zum Download:

Zertifikat (1,1 KiB)

**Informationen zum Herstellen der Verbindung**

Netzwerk	Für Wen?	Link zur Anleitung
CAMPUS Studenten	Studierende (mit aktivem Benutzerkonto)	CAMPUS Studenten
BARIESA	Mitarbeiter und Dozenten (mit aktivem Benutzerkonto)	BARIESA
HOTSPOT	Honorar-Dozenten und Gäste (mit Ticket-Konto)	HOTSPOT

## Teil 1: Vorbereitung

### 1 Zertifikat-Download

- [www.ba-riesa.de](http://www.ba-riesa.de)
- Klick auf „Service“
- Klick „Rechenzentrum/Dienste“
- Klick auf „WLAN“
- Rechtsklick auf Zertifikat od. Icon
- Klick auf „Ziel speichern unter...“

### Zertifikatprüfung „BARIESA-CA“

Fingerabdruck (sha1): „7C16D9FD  
2E107310 255DB701 815C8082  
5B02A3DA“



### 2 Windows-Zertifikatspeicher

Die Anleitung zur Installation des Zertifikates im Windows-Zertifikat-speicher findet sich in „Teil 2: Windows“.

Bei Benutzung des MS Internet Explorers entfällt Schritt 3.

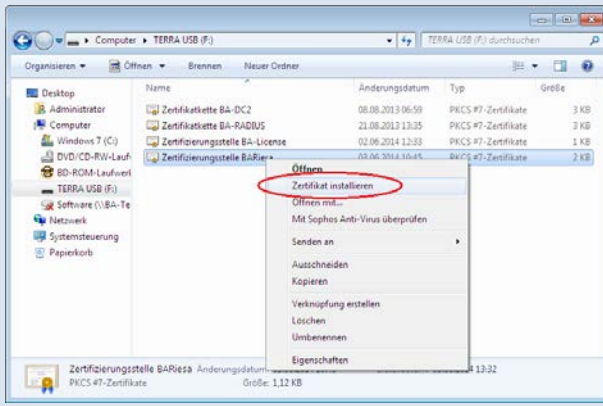


### 3 Andere Browser (optional)

Für andere Browser als den Internet Explorer müssen, die Zertifikate separat installiert werden.

Mit Teil 3 gibt es eine optionale Anleitung für Mozilla Firefox. Bei noch anderen Browsern muss es so oder ähnlich gemacht werden.

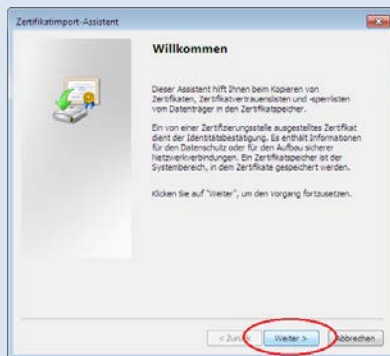




## Teil 2a: Windows 7

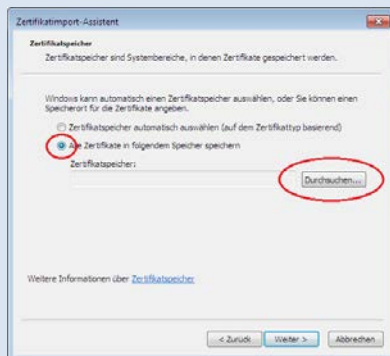
### 1 Dateiexplorer

- Rechtsklick auf Zertifikat
- Klick auf „Zertifikat installieren“



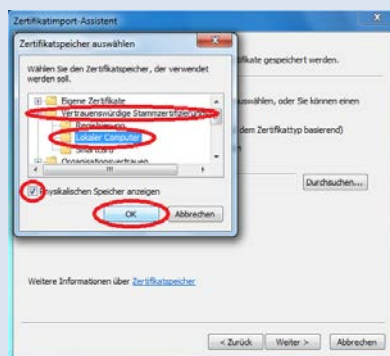
### 2 Zertifikat-Assistent starten

- Klick auf „Weiter >“



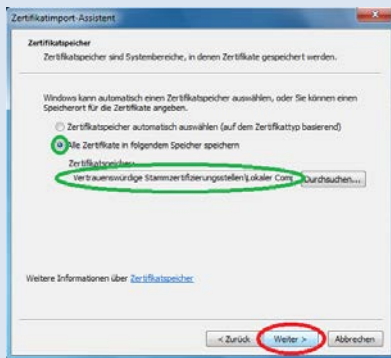
### 3 Zertifikatspeicher wählen

- Manuelle Auswahl des Zertifikatspeichers
- Klick auf „Durchsuchen“



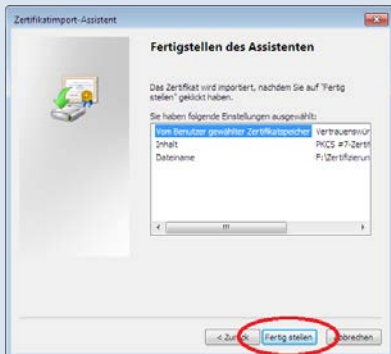
### 4 Zertifikatspeicher wählen

- Häkchen setzen bei „Physikalischen Speicher anzeigen“
- Folgender Zertifikatspeicher muss ausgewählt werden: „Vertrauenswürdige Stammzertifizierungsstellen/Lokaler Computer“
- Klick auf „OK“



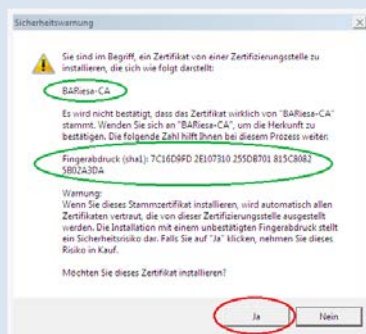
## 5 Zertifikatspeicher wählen

- Überprüfen der Einstellungen
- Klick auf „Weiter >“



## 6 Fertigstellen

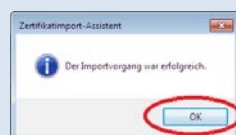
- Klick auf „Fertig stellen“



## 7 Zertifikatprüfung

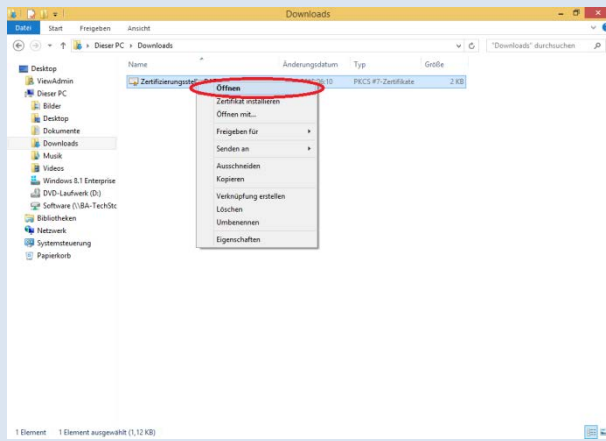
Diese Meldung erscheint, wenn der Zertifikatspeicher nicht korrekt ausgewählt wurde.

- siehe Punkt 4 „Zertifikatspeicher auswählen“



## 8 Abschluss

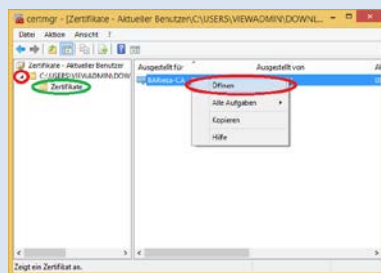
- Klick auf „OK“



## Teil 2b: Windows 8.1

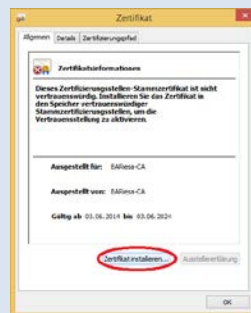
### 1 Dateiexplorer

- Rechtsklick auf Zertifikat
- Klick auf „Öffnen“



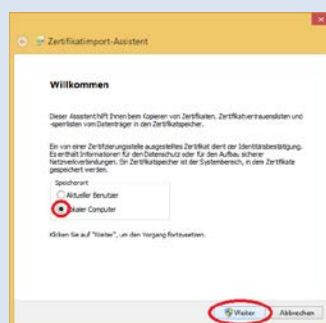
### 2 Zertifikatmanager

- Pfad erweitern
- Rechtsklick auf Zertifikat
- Klick auf „Öffnen“



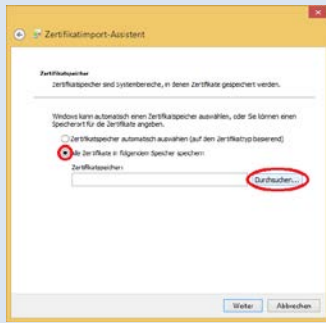
### 3 Zertifikat

- Klick auf „Zertifikat installieren“



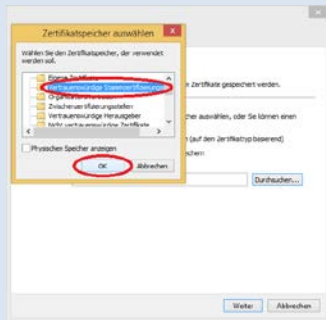
### 4 Zertifikatimport-Assistent

- Klick auf „Lokaler Computer“
- Klick auf „Weiter“



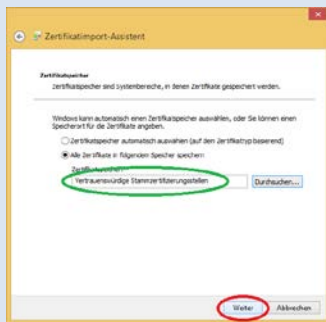
### 5 Zertifikatspeicher wählen

- Manuelle Auswahl des Zertifikatspeichers
- Klick auf „Durchsuchen“



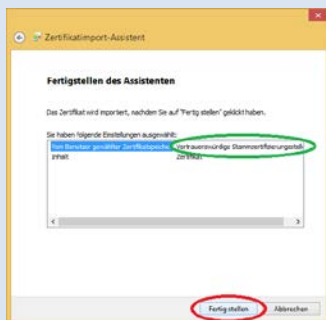
### 6 Zertifikatspeicher wählen

- Folgender Zertifikatspeicher muss ausgewählt werden: „Vertrauenswürdige Stammzertifizierungsstellen“
- Klick auf „OK“



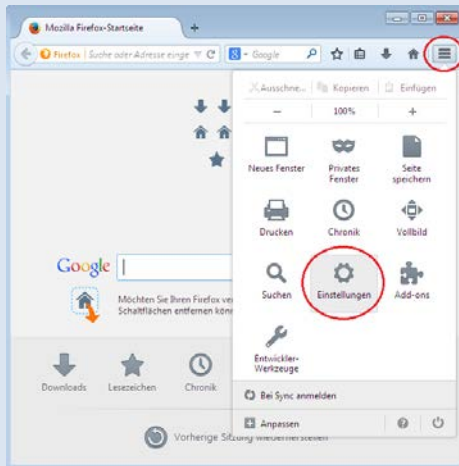
### 7 Zertifikatspeicher wählen

- Überprüfen der Einstellungen
- Klick auf „Weiter >“



### 8 Fertigstellen

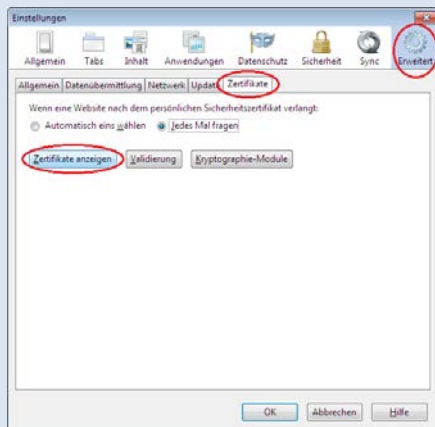
- Klick auf „Fertig stellen“



### Teil 3: Firefox (optional)

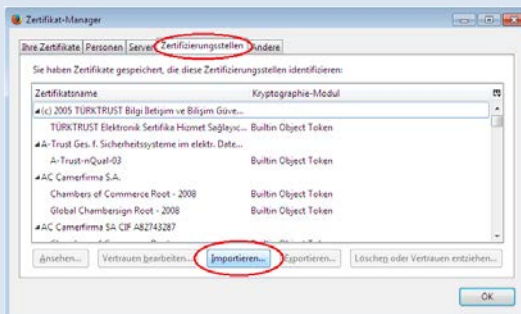
#### 1 Firefox-Einstellungen

- Klick auf „Menü öffnen“ (oben rechts)
- Klick auf „Einstellungen“



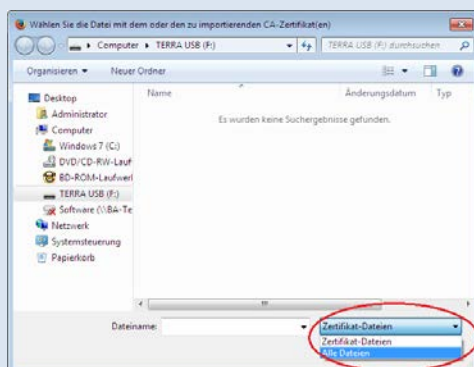
#### 2 Firefox-Einstellungen

- Klick auf „Erweitert“ (oben rechts)
- Klick auf Reiter „Zertifikate“
- Klick auf „Zertifikate anzeigen“



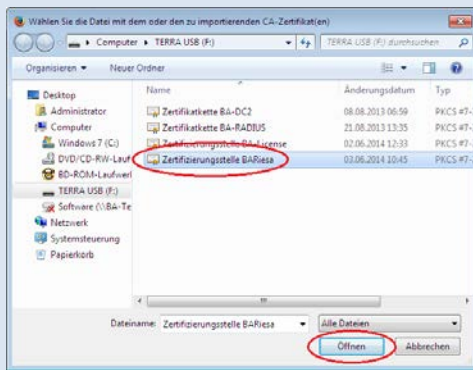
#### 3 Zertifikat-Manager

- Klick auf Reiter „Zertifizierungsstellen“
- Klick auf „Importieren...“



#### 4 Zertifikatimport

- in den Downloadordner navigieren
- Rechts unten „Alle Dateien“ auswählen



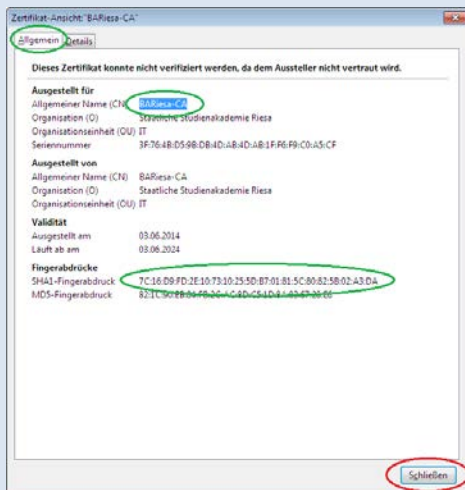
## 5 Zertifikatimport

- Zertifikat auswählen
- Klick auf „Öffnen“



## 6 Zertifikatimport

- Klick auf „Ansicht“



## 7 Zertifikatprüfung

Name und Fingerabdruck müssen mit den hier angegebenen Werten übereinstimmen!

Name: „BARIESA-CA“

Fingerabdruck (sha1): „7C16D9FD  
2E107310 255DB701 815C8082  
5B02A3DA“

- Klick auf „Schließen“



## 8 Abschluss

- Den Zweck mittels der drei Häkchen bestimmen
- Klick auf „OK“