

2013

Installation und Einrichtung ProE / Wildfire



© Dipl.-Ing. (FH) Michael Seelig
Staatliche Studienakademie Riesa
15.05.2013

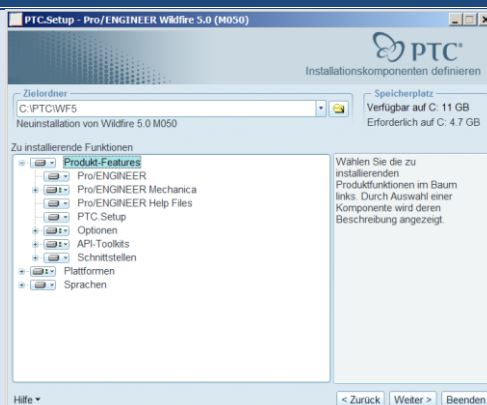
VPN-Verbindung zur BA-Riesa herstellen
Nach erfolgreicher Verbindung
Setup.Exe starten



**Pro/ENGINEER & Pro/ENGINEER
Mechanica
auswählen**



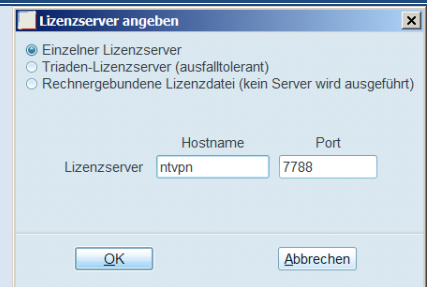
Auf Produkt-Features klicken
⇒ Alle Unterfunktionen
installieren



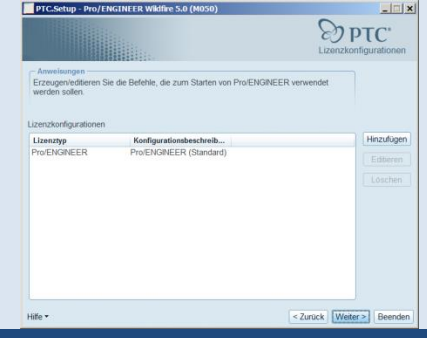
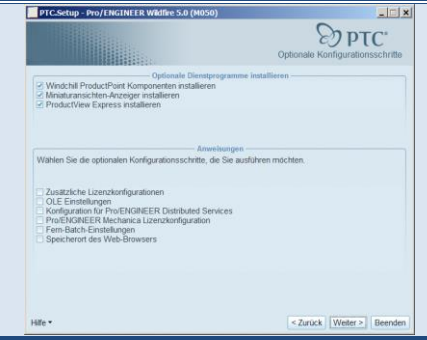
Zielordner : zu
C:\PTC\WF5 ändern

metrisch

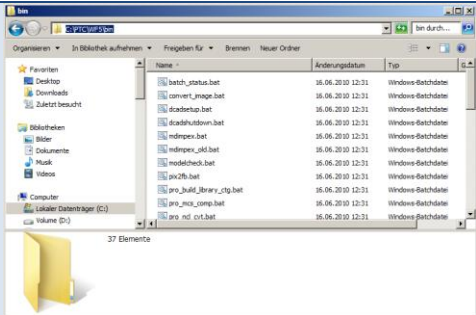




Lizenzserver:
192.168.1.81
Port:
7788



	<p style="text-align: center;">BEENDEN VPN-Verbindung trennen!</p>



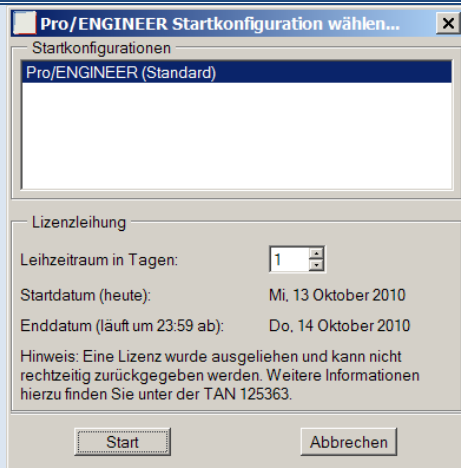
Vorbereitung der Lizenz-Ausleihe (Borrowing)

Wechsel in das ProE-Installationsverzeichnis:

C:\PTC\WF5\bin

Datei **proe_borrow.bat** editieren

- ⇒ nach **@echo off** folgende Zeile einfügen
Set lang=usascii
- ⇒ Datei speichern
- ⇒ **Schreibschutz setzen**
- ⇒ Evtl. vorhandene Firewall ausschalten oder konfigurieren
- ⇒ VPN-Verbindung zur BA-Riesa herstellen
- ⇒ Datei **proe_borrow.bat** als **Administrator** starten



- ⇒ Leihzeitraum auswählen (max. 5 Tage) 0=23:59 Uhr des Tages
- ⇒ ProE startet
- ⇒ ProE beenden
- ⇒ VPN-Verbindung trennen
- ⇒ Firewall wieder einschalten
- ⇒ ProE kann nun ohne bestehende VPN-Verbindung starten