

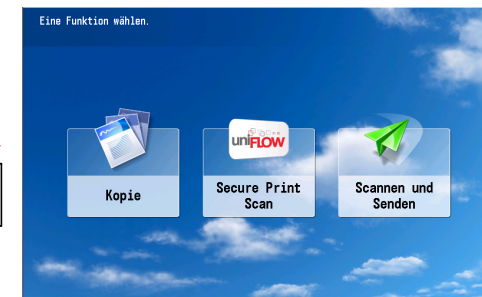


Authentifizierung

Um sich anzumelden, legen Sie bitte Ihren Studenten-/Mitarbeiterausweis auf den Kartenleser des Gerätes.
Ausweis muss während des gesamten Vorganges auf dem Leser verbleiben.



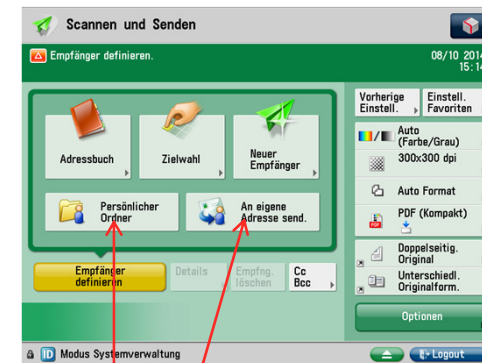
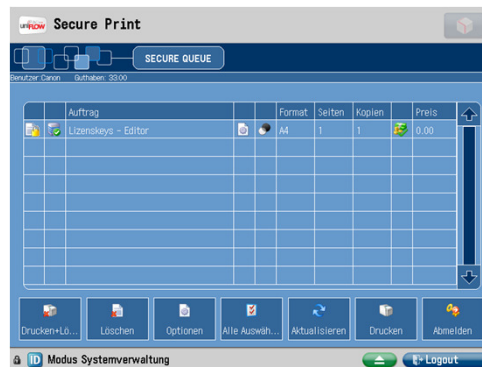
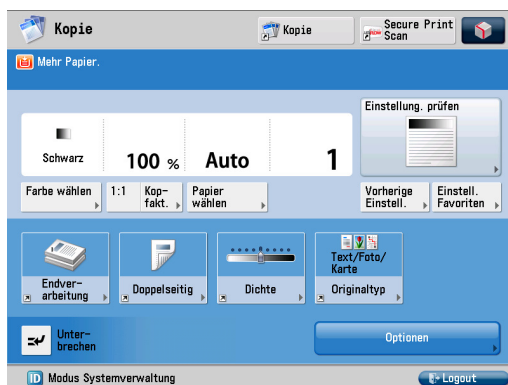
Sie gelangen sofort in das „Haupt-Menü“



Kopieren

Drucken

Scannen



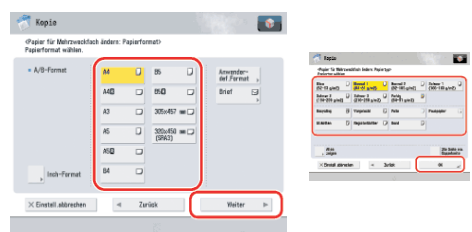
Um den Kopierauftrag zu starten betätigen Sie die grüne Starttaste im Bedienfeld.

Markieren Sie über das Touchscreen-Display den oder die Druckjobs.

Wählen Sie: „Persönlicher Ordner“ für Dateiablage oder „An eigene Adresse“ für Mailversendung

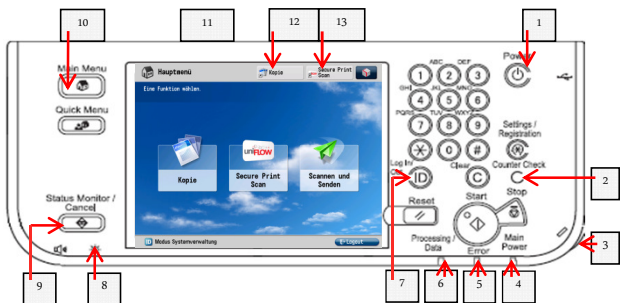


Kopierfolien, Etiketten oder ähnliches legen Sie bitte vor dem Anmelden in die Mehrzweckablage rechts am Gerät.
Im Display wählen Sie die Papiergröße und Art aus.

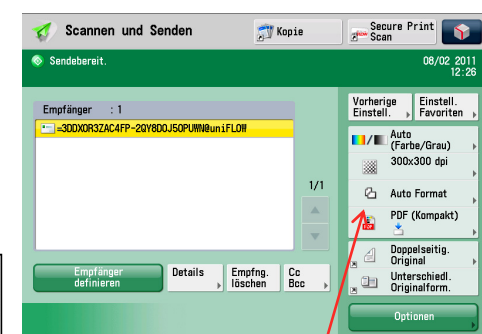


Bitte melden Sie sich nach jedem Vorgang ab!
Abmelden können Sie sich durch:

- Berühren des Feldes „Logout“ im Display
- Entfernen des Studenten-/Mitarbeiterausweises



- | | | |
|-------------------------|---------------------------------|---------------------------|
| 1) Betriebsfeldschalter | 6) Aktivitäts-/Speicheranzeige | 11) Touch Panel/Display |
| 2) Zählerprüftaste | 7) Taste ID (Benutzeranmeldung) | 12) Kopierfunktion |
| 3) Sensorstift | 8) Helligkeitsregler | 13) Secure Print Funktion |
| 4) Betriebsanzeige | 9) Taste Statusprüfung/Stop | |
| 5) Fehleranzeige | 10) Taste Hauptmenü | |



Passen Sie ggf. die Scaneinstellungen an und drücken Sie den grünen Startknopf